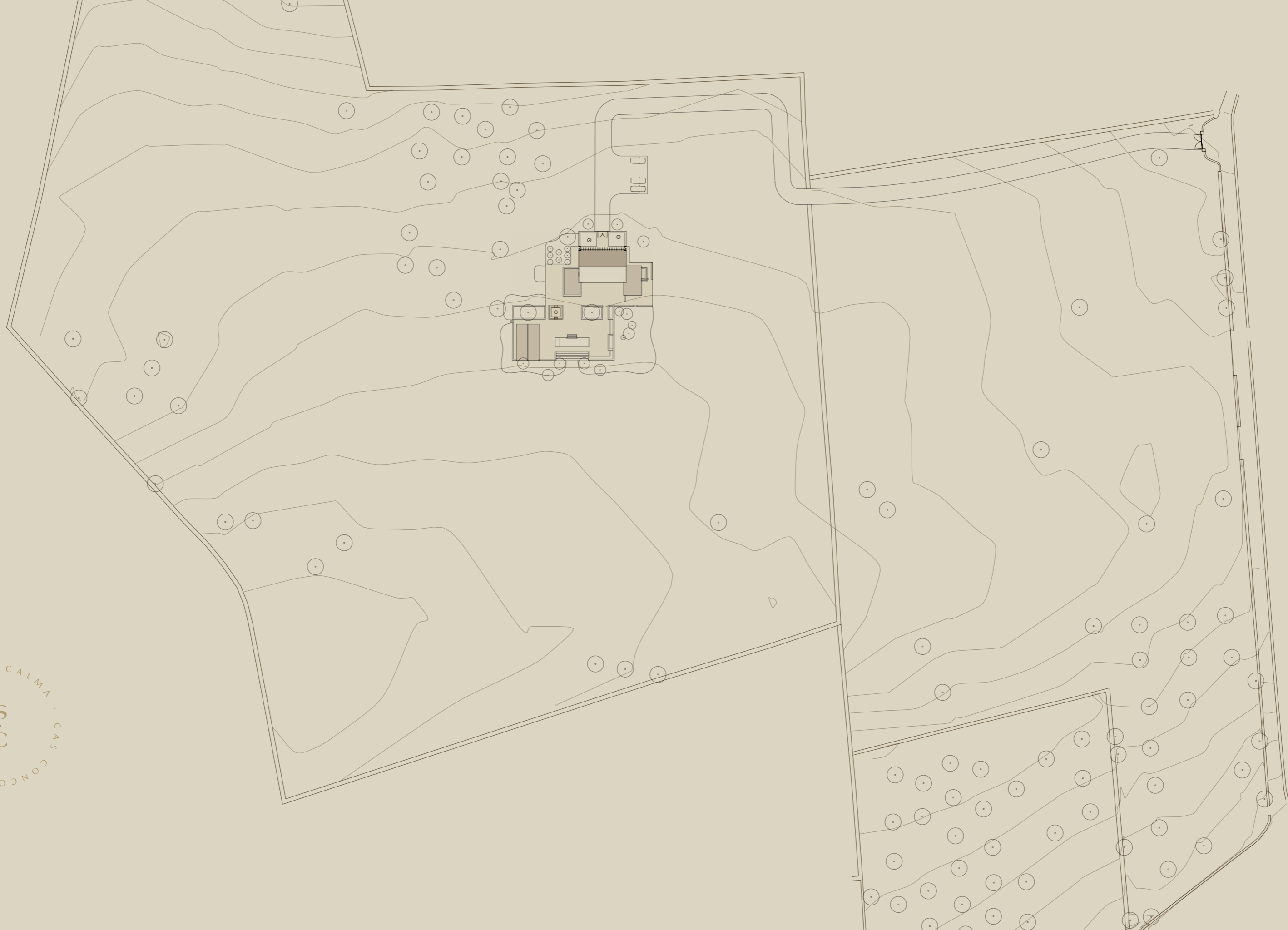
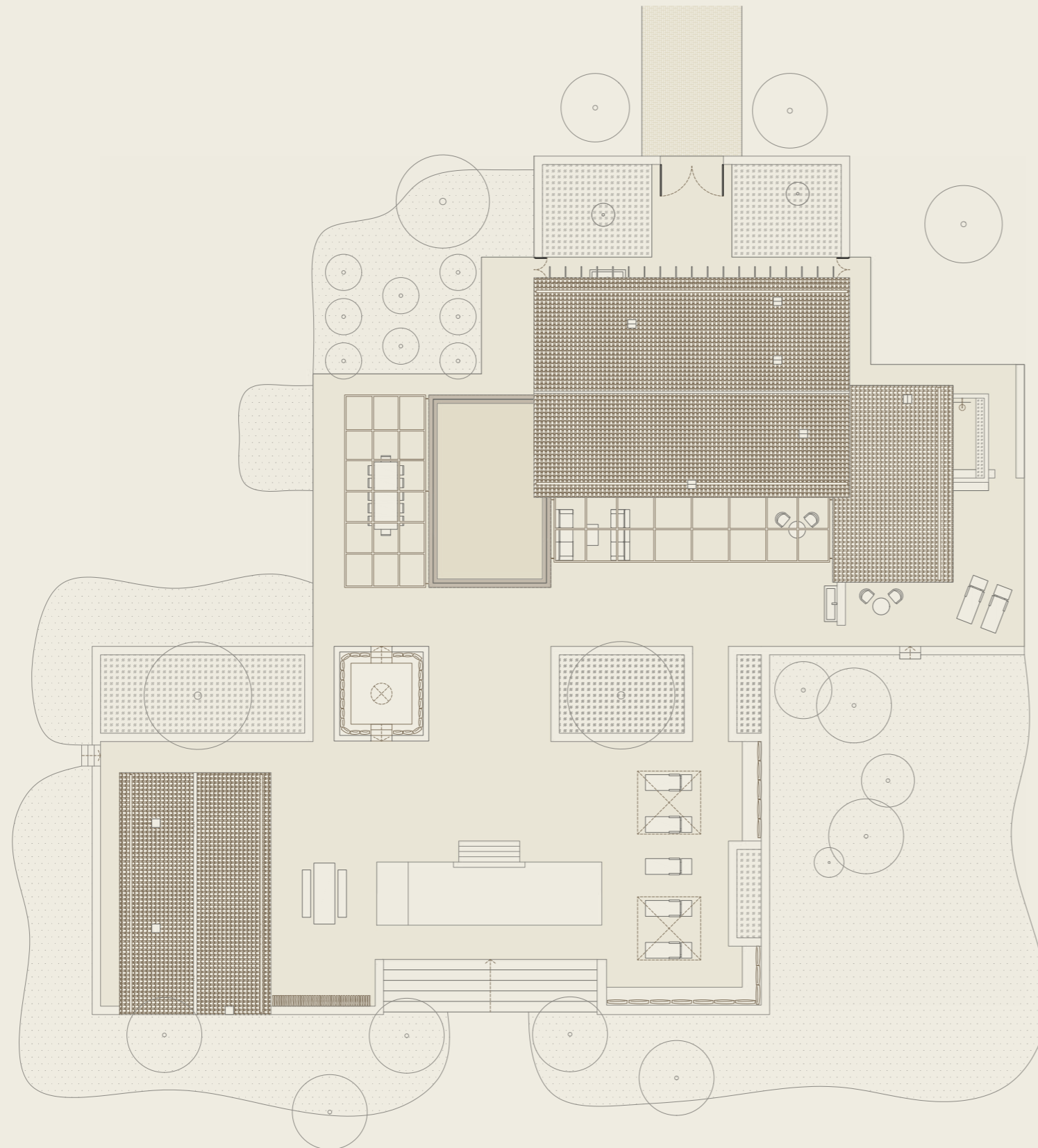


PLANOS



y distribuciones





Concepto arquitectónico

TRES VOLÚMENES, UN PATIO, UNA EXPERIENCIA

La casa se organiza en forma de U mediante tres volúmenes rectangulares dispuestos alrededor de un patio central.

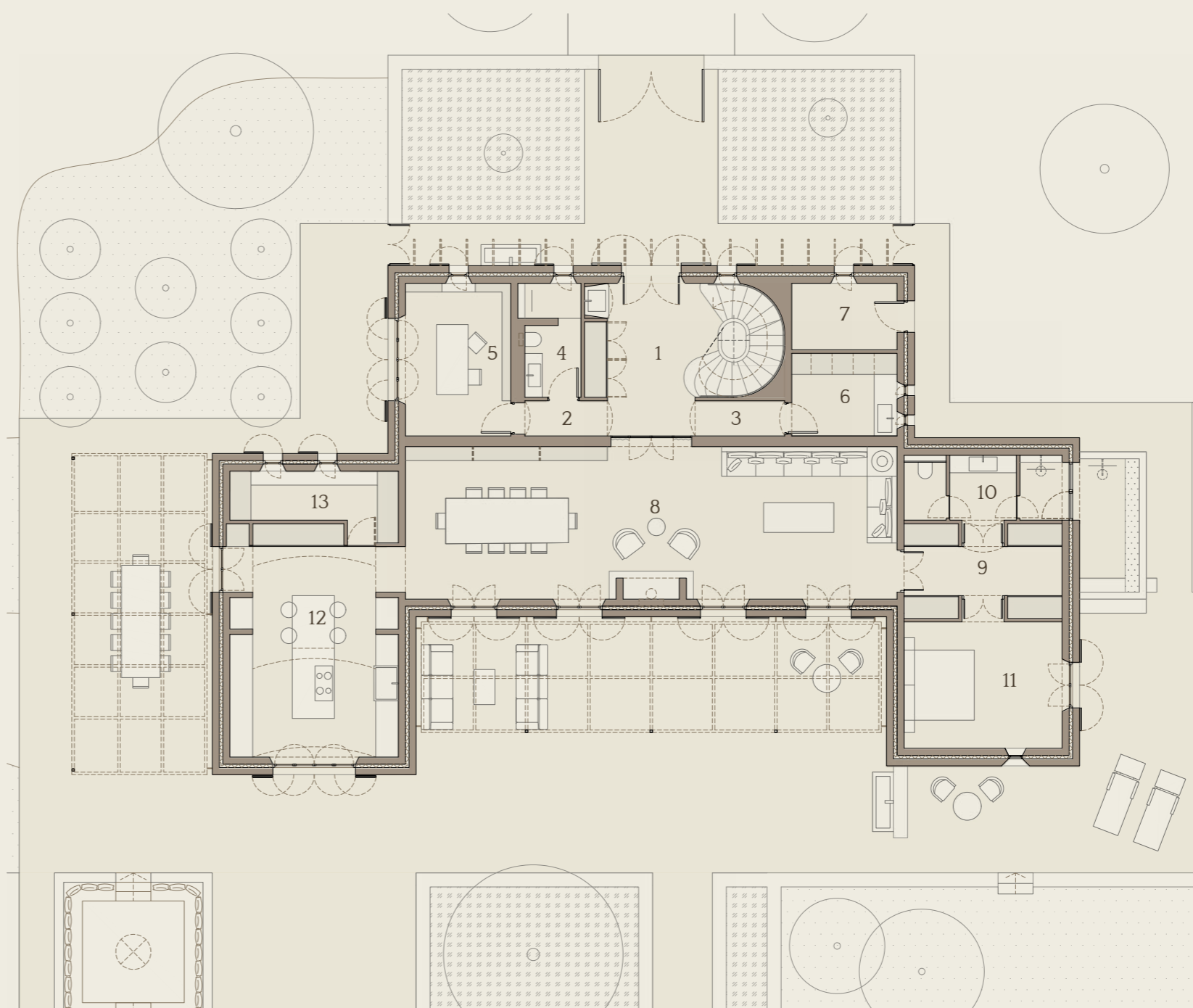
Este patio actúa como núcleo de conexión entre el interior y el exterior, organizando la circulación y facilitando una clara separación entre las zonas de día y de noche.

La composición volumétrica se inspira en la arquitectura tradicional mallorquina mediante cubiertas a dos aguas, tanto simples como dobles, e incorpora también una cubierta plana y accesible que amplía las posibilidades de uso y contemplación.

El resultado es una arquitectura equilibrada y auténtica, profundamente arraigada en el paisaje.

PLANTA BAJA

1 · Hall de entrada	11,11 m ²
2 · Pasillo	2,62 m ²
3 · Pasillo	2,62 m ²
4 · Baño (1)	5,01 m ²
5 · Oficina	13,54 m ²
6 · Cuarto de lavado	7,06 m ²
7 · Sala de máquinas	5,69 m ²
8 · Sala de estar-comedor	61,40 m ²
9 · Vestidor (1)	10,33 m ²
10 · Baño (2)	9,20 m ²
11 · Dormitorio (1)	17,26 m ²
12 · Cocina	31,53 m ²
13 · Despensa	7,74 m ²
<hr/>	
	188,11 m²

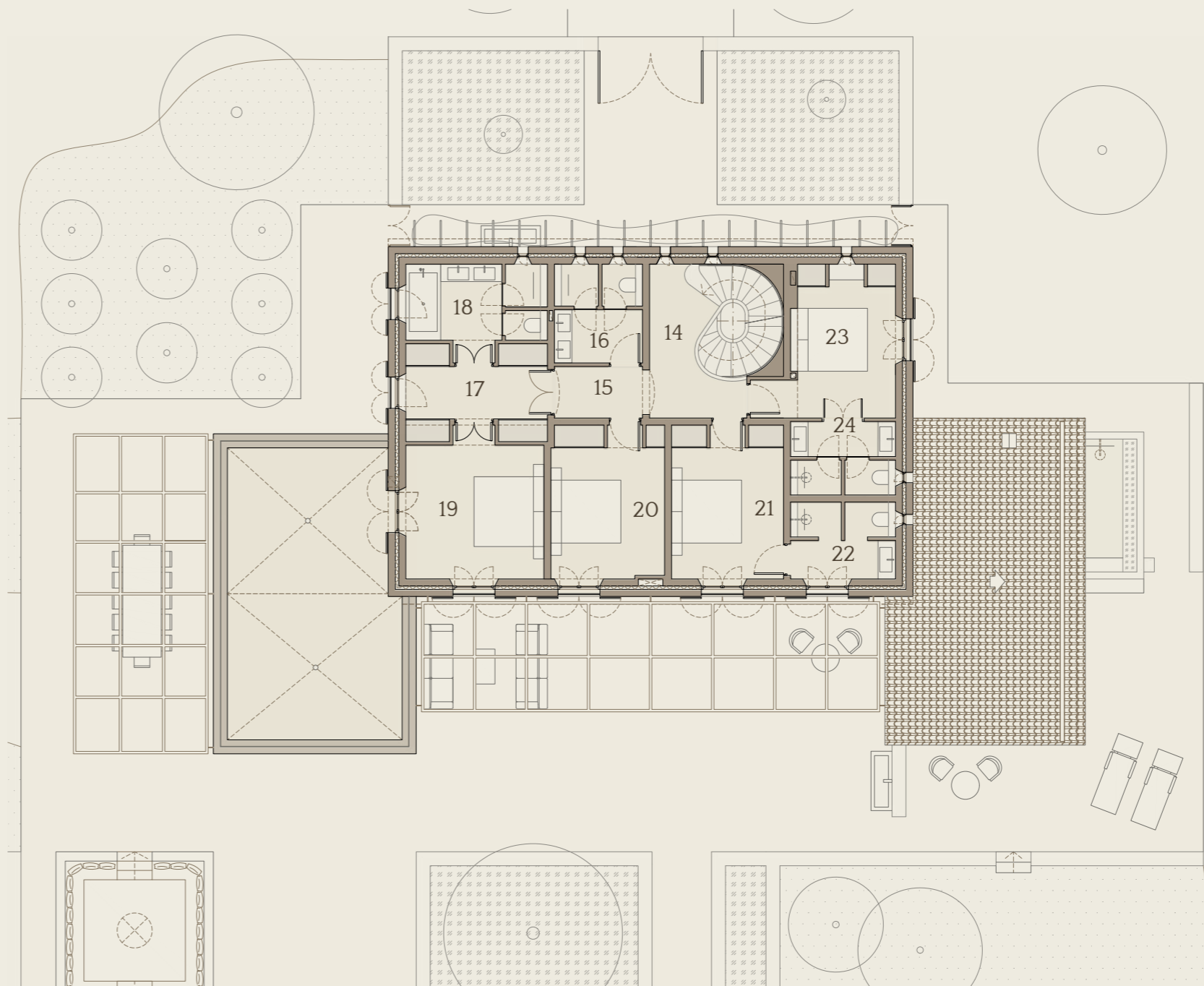


Áreas interiores

PRIMER PISO

14 · Pasillo	7,84 m ²
15 · Pasillo	3,97 m ²
16 · Baño (3)	6,87 m ²
17 · Vestidor (2)	9,72 m ²
18 · Baño principal (4)	9,58 m ²
19 · Baño principal (2)	16,32 m ²
20 · Dormitorio (3)	14,28 m ²
21 · Dormitorio (4)	14,21 m ²
22 · Baño (4)	6,59 m ²
23 · Dormitorio (5)	14,02 m ²
24 · Baño (6)	6,59 m ²

109,99 m²



Áreas interiores

SÓTANO

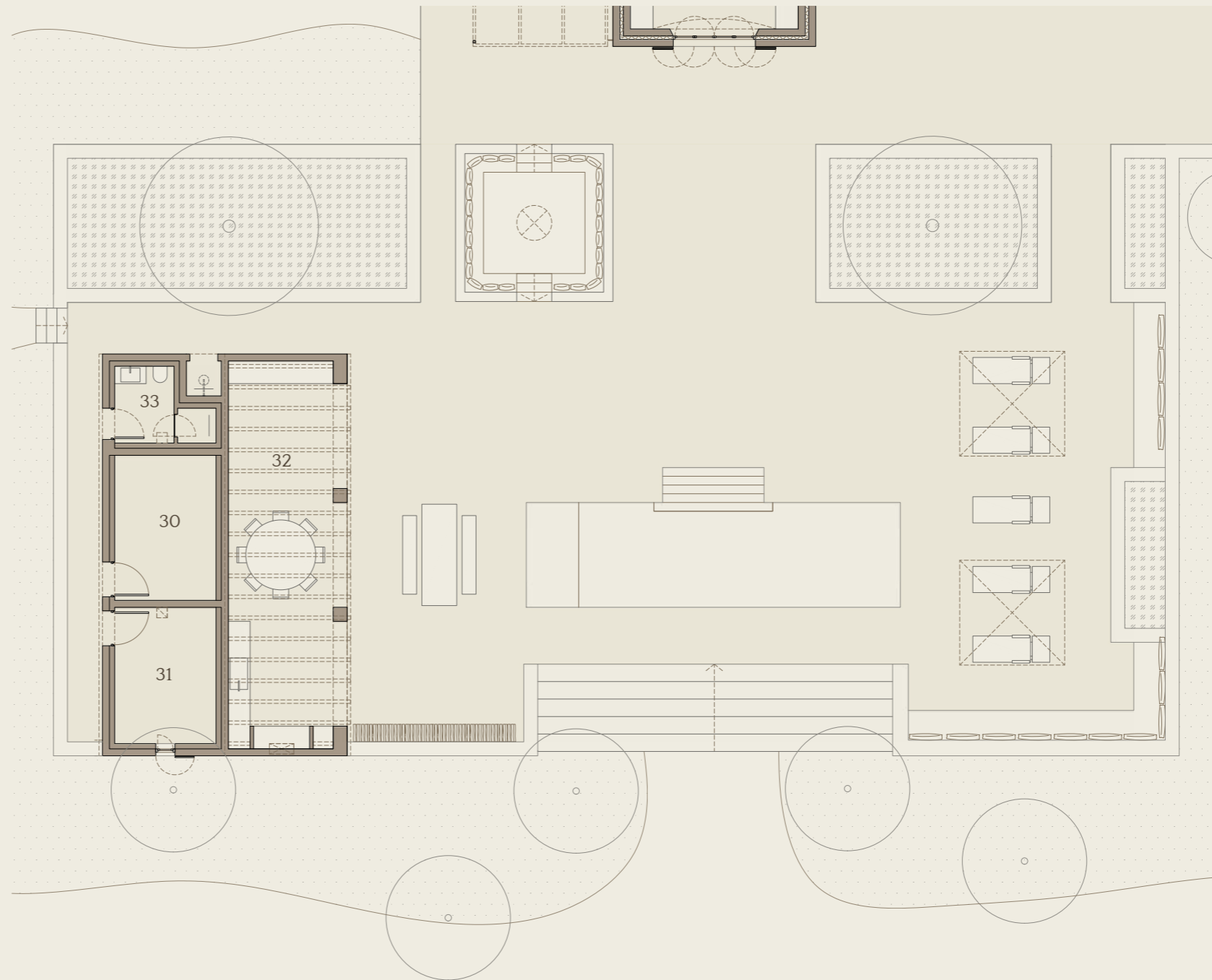
25 · Pasillo	20,75 m ²
26 · Spa	14,08 m ²
27 · Gym	15,09 m ²
28 · Sala de máquinas	5,66 m ²
29 · Cava de vino	4,35 m ²
<hr/>	
	74,04 m²



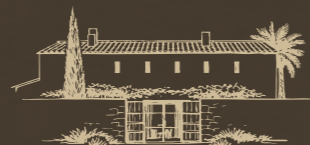
Áreas interiores

CASA DE PISCINA

30 · Trastero	12,03 m ²
31 · Sala de máquinas	11,31 m ²
32 · Porche	39,10 m ²
33 · Baño (7)	4,90 m ²
<hr/>	
	67,34 m²







SA · CALMA

CAS CONCOS
MALLORCA

Developed by INCEPTUM
DEVELOPMENTS